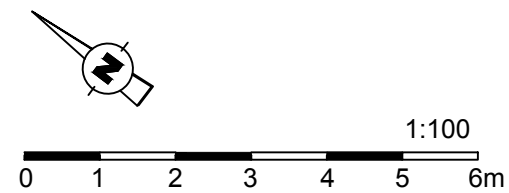
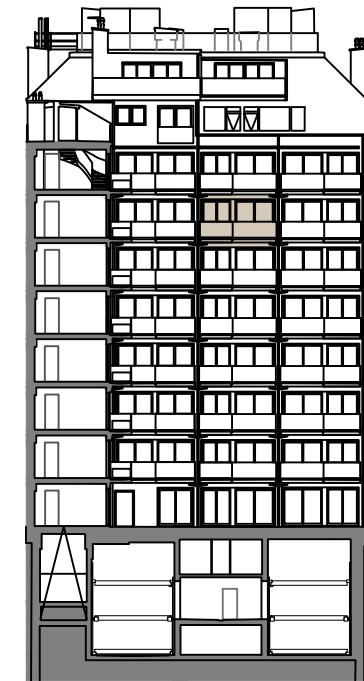


TOP 35_6.OG

| | | |
|----------|----------------------|----------|
| Vorraum | 7,27 m ² | 2,82 mRH |
| WC | 1,81 m ² | 2,60 mRH |
| Bad | 5,98 m ² | 2,51 mRH |
| Küche | 4,77 m ² | 2,82 mRH |
| Wohnraum | 18,90 m ² | 2,82 mRH |
| Zimmer | 10,48 m ² | 2,82 mRH |
| <hr/> | | |
| GESAMT | 49,21 m ² | |
| Loggia | 2,05 m ² | |
| Balkon | 2,79 m ² | |
| Keller | 2,74 m ² | 2,21 mRH |



UNVERBINDLICHE PLANKOPIE
 Unverbindliche Plankopie, Änderungen vorbehalten.
 Die dargestellte Möblierung ist nicht Bestandteil des
 Lieferumfangs und dient nur als Einrichtungsvorschlag.
 Alle dargestellten Gegenstände haben symbolhaften Charakter.

WOLF REICHT ARCHITECTS
 WIEN • VIENNA • 维也纳

WOLF REICHT ARCHITECTS ZT GmbH
 A-1010 Wien, Herrngasse 6-8 / 6 / 3