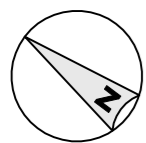


### TOP 50 Dachgeschoss 1

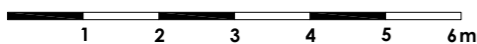
Raumhöhe im DG 2,64m, PH ü. FBOK =1,15m  
 Raumhöhe Galerie 2,50m, PH ü.FBOK = 0,67m  
 Hofseite PH ü. FBOK: Küche und Zl =1,10m  
 Galerie: Einrichtungsvorschlag  
 Raumhöhe im Wohnraum unter Dachschräge=2,65m bis 5,50m

Entrée	5,18
WC	2,26
Foyer	11,88
Bad	5,66
Wirtschaftsr.	5,98
Küche	9,16
Wohnraum	43,11
Zimmer	17,43
<b>DG 1- m2</b>	<b>100,66</b>
Galerie	50,90
<b>GALERIE- m2</b>	<b>50,90</b>
Stiegenpodest Dachterrasse	1,79
<b>Gesamt in m2</b>	<b>152,54</b>
Terrasse im DG 1	35,23
Atrium	16,13
Dachterrasse	65,17
Keller	2,56

Index B\_2 Juli 2018



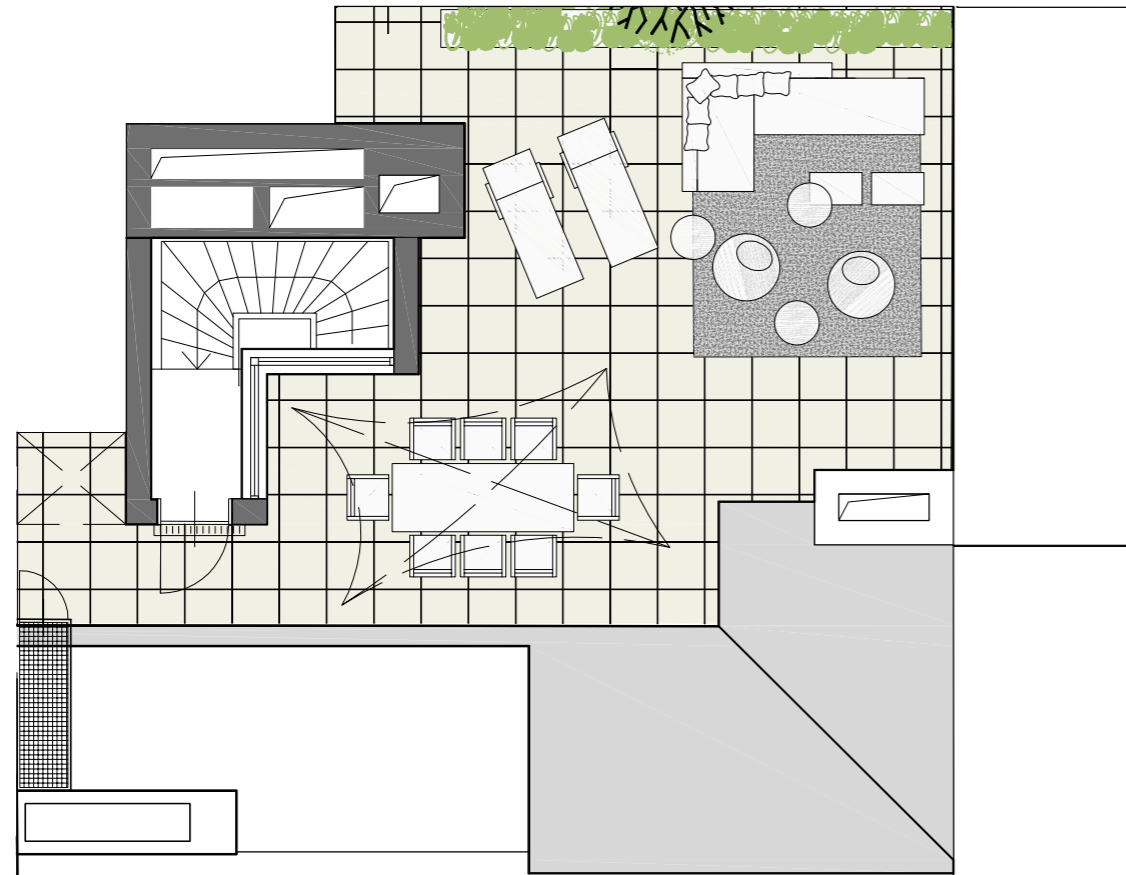
A3:M 1:100



EV . . . . . ELEKTROVERTEILER  
 HHK . . . . . HANDTUCHHEIZKÖRPER  
 HV . . . . . HEIZUNGSVERTEILER  
 DFF . . . . . DACHFLÄCHENFENSTER  
 PH . . . . . PARAPETHÖHE FENSTER

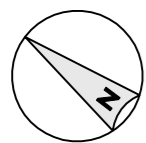
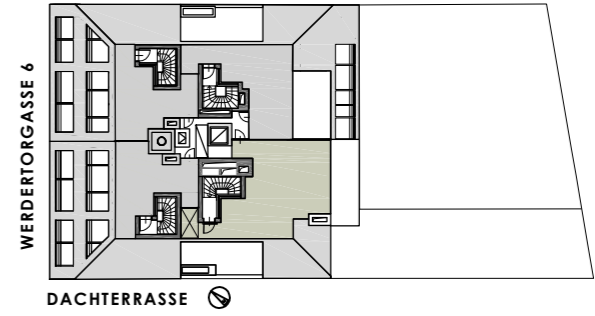
**UNVERBINDLICHE PLANKOPIE**  
 Unverbindliche Plankopie, Änderungen vorbehalten. Die dargestellte Möblierung ist nicht Bestandteil des Lieferumfangs und dient nur als Einrichtungsvorschlag. Alle dargestellten Gegenstände haben symbolhaften Charakter.

**EINWALLER & FIALIK**  
 ARCHITEKTEN

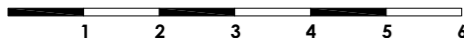


**TOP 50 Dachterrasse**

Stiegenpodest	1,79
<b>Dachterrasse Gesamt m2</b>	<b>65,17</b>
Index B_2 Juli 2018	



A3:M 1:100



- EV . . . . . ELEKTROVERTEILER
- HHK . . . . . HANDTUCHHEIZKÖRPER
- HV . . . . . HEIZUNGSVERTEILER
- DFE . . . . . DACHFLÄCHENFENSTER

**U N V E R B I N D L I C H E P L A N K O P I E**  
 Unverbindliche Plankopie, Änderungen vorbehalten. Die dargestellte Möblierung ist nicht Bestandteil des Lieferumfangs und dient nur als Einrichtungsvorschlag. Alle dargestellten Gegenstände haben symbolhaften Charakter.